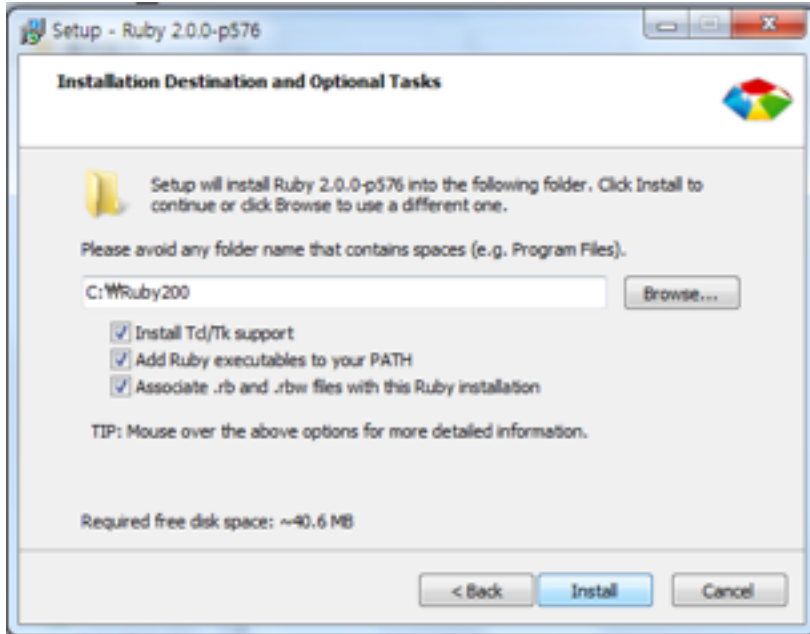


## Windows 사용자 설치방법

### (A) Ruby 2.0 설치

1. [rubyinstaller.org](http://rubyinstaller.org) 에서 최신 버전의 루비 설치 (현재 2.1.3)  
(루비는 c:\ruby200 에 설치 됨)



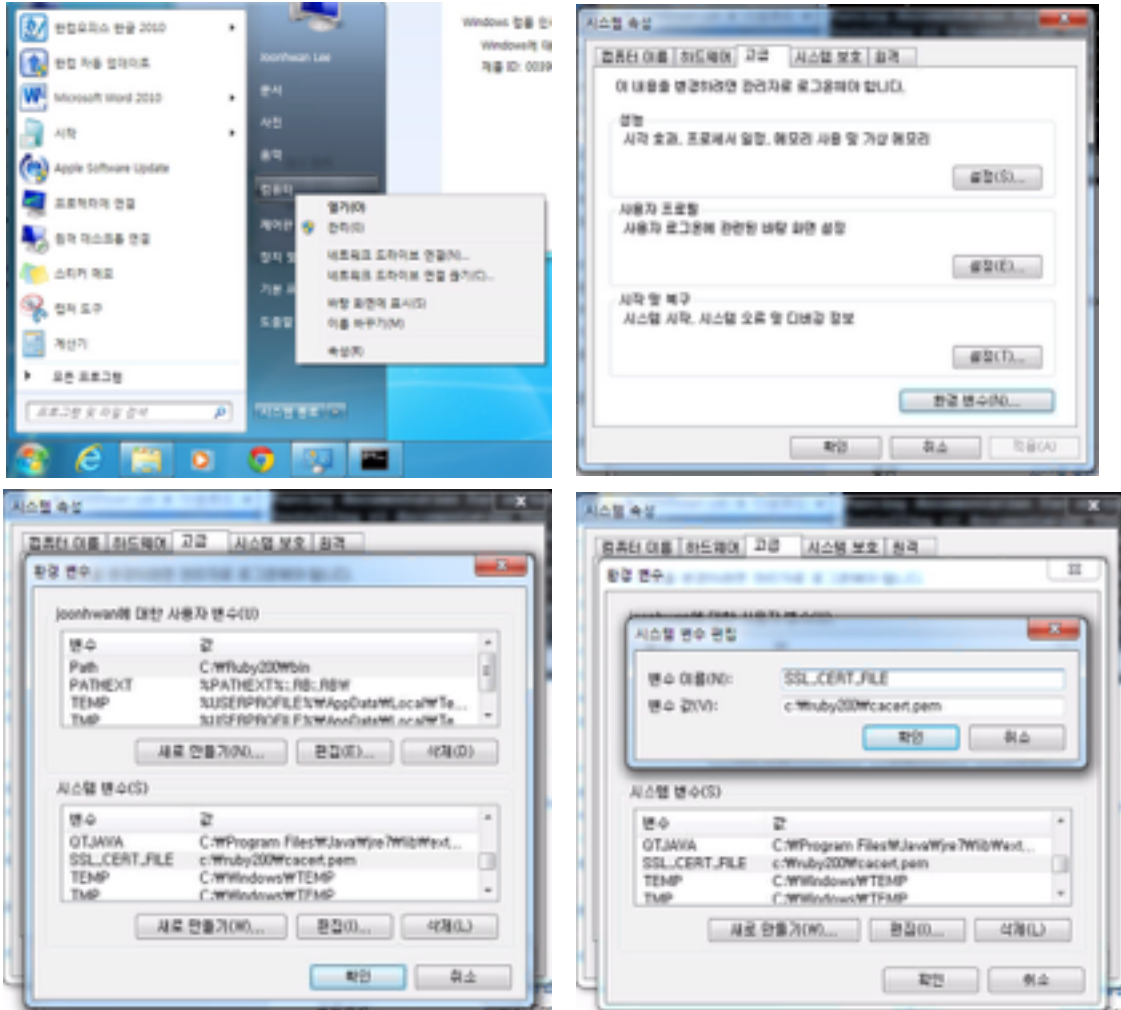
### (B) DevKit 설치

1. tweetstream 등을 설치할 때 에러가 나는 경우 DevKit을 설치 해야 함.
2. [rubyinstaller.org](http://rubyinstaller.org) 에서 DevKit-mingw64-32-4.7.2-20130224-1151-sfx.exe 다운로드  
(32비트 버전으로 설치해야 함)
3. 압축 해제 후 압축 해제된 폴더로 이동 (cmd 창에서).
  1. ruby dk.rb init
  2. ruby dk.rb install

### (C) Twitter 에서 crawl 시 SSL\_Connect Error 가 발생하는 경우.

1. <http://curl.haxx.se/ca/cacert.pem> 파일 다운로드
2. 다운로드된 파일을 루비가 설치된 폴더로 이동  
예: c:\ruby200\cacert.pem

3. 컴퓨터 → 속성 → 환경변수 → 시스템변수 새로만들기 → 시스템 변수 편집



4. 변수이름: SSL\_CERT\_FILE

변수 값: c:\ruby200\cacert.pem (cacert.pem이 저장된 위치)